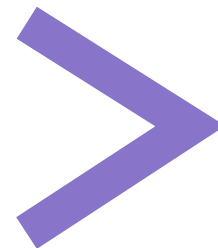


**ЕСТЬ РЕШЕНИЯ АВТОМАТИЗАЦИИ,
ДИСПЕТЧЕРИЗАЦИИ И УПРАВЛЕНИЯ
ДЛЯ ГАЗОВОЙ ОТРАСЛИ.**

БОЛЕЕ

ЛЕТ В ОТРАСЛИ



40+

РЕГИОНОВ ПРИСУТСТВИЯ



9001:2015

2500

**КВ.М. ПРОИЗВОДСТВЕННЫХ
И ОФИСНЫХ
ПЛОЩАДЕЙ**

140+

КОМПЕТЕНТНЫХ СОТРУДНИКОВ

4000+

**ОБЪЕКТОВ ОСНАЩЕННЫХ ТЕЛЕМЕТРИЕЙ
ГРП/ШРП**

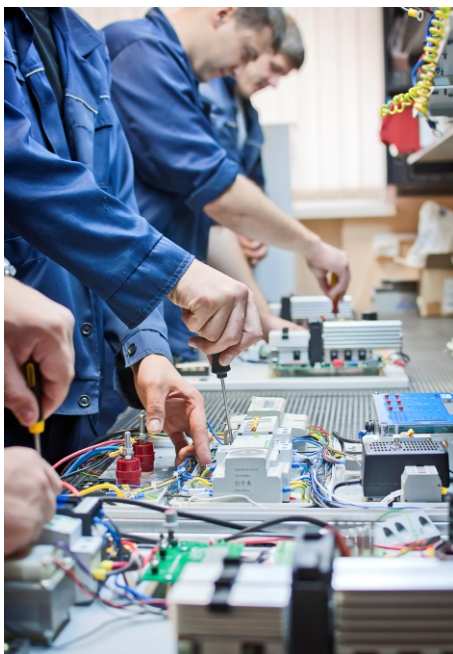
5000+

**ОБЪЕКТОВ ОСНАЩЕННЫХ ТЕЛЕМЕТРИЕЙ
ЭКЗ**

20+

СЕРТИФИКАТОВ

ПРОИЗВОДСТВО



1000+

**ПРОМЫШЛЕННЫХ
КОНТРОЛЛЕРОВ В ГОД**

700+

**ШКАФНЫХ РЕШЕНИЙ
В ГОД**

100+

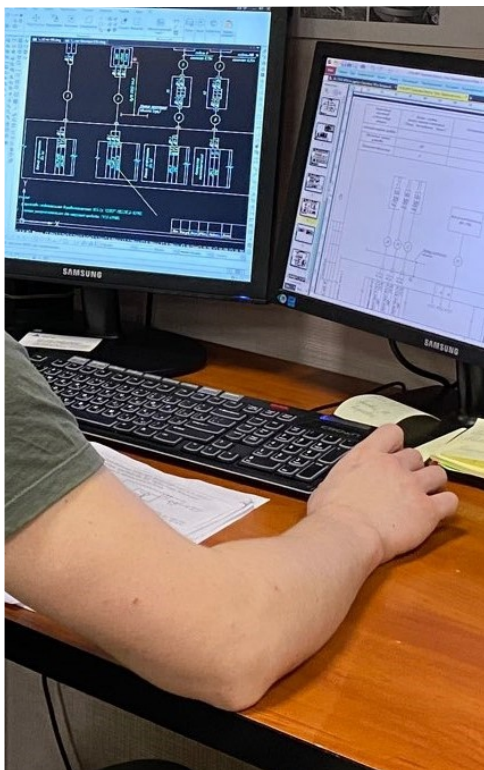
**СТАНЦИЙ КАТОДНОЙ
ЗАЩИТЫ В ГОД**



50+

**СИСТЕМ ТЕЛЕМЕХАНИКИ
В ГОД**

ПРОЕКТИРОВАНИЕ



Предпроектное обследование объектов и формирование исходных данных.

Авторский надзор проектной документации.

Разработка тех. задания и проектной документации.

Согласование проектов в необходимых инстанциях и сопровождение при прохождении экспертизы промышленной безопасности.

НАЛАДКА

**Конфигурирование компонентов
автоматизированных систем управления.**

Проверка работы электрических соединений.

**Запуск и адаптация программного
обеспечения.**

**Тестирование измерительных, управляющих и информационных
каналов систем автоматике на всех уровнях оборудования.**



ТЕХПОДДЕРЖКА

ПОРТАЛ Гарантийное и послегарантийное тех.
обслуживание оборудования.

СЕРВИСНОГО Консультирование и сервисное
сопровождение оборудование на объектах.

ОБСЛУЖИВАНИЯ

support@ssoft24.com

**Прогнозирование отказов оборудования и сбор
статистических данных.**

**Обучение по эксплуатации оборудования с непосредственным
выездом на объекты.**

ПОВЕРКА

С 2013 года метрологическая служба аккредитована на право оказывать услуги по поверке средств измерений в соответствии с областью аккредитации.

Номер записи в реестре аккредитованных лиц [РОСС RU.0001.310166](#) на

сайте:

pub.fsa.gov.ru

ЭЛЕКТРОТЕХНИЧЕСКАЯ ЛАБОРАТОРИЯ

Создана для подтверждения безопасности и готовности к работе электроустановок в различных ситуациях:

- **При вводе оборудования в эксплуатацию после монтажа, ремонтных работ или аварийных остановок;**
- **С целью предотвращения сбоев в работе в текущем режиме;**
- **Для предоставления результатов пожарной инспекции и энергоснабжающим организациям.**

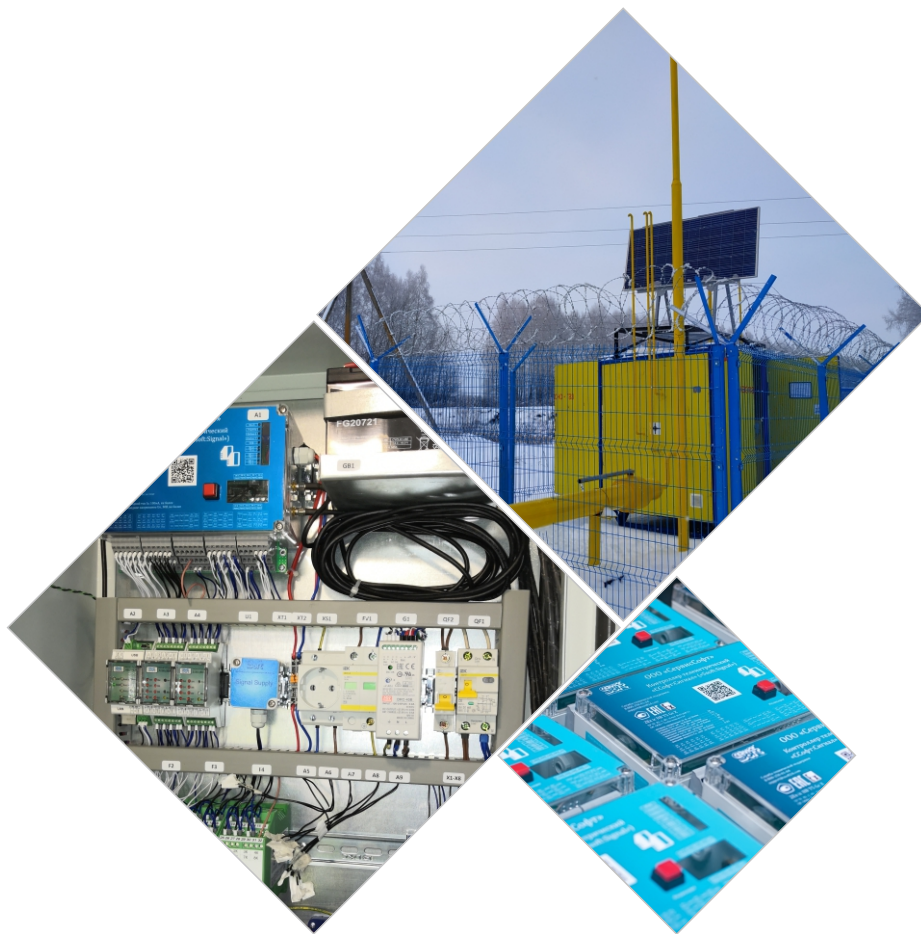
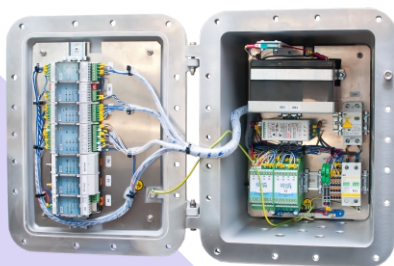
ОБУЧЕНИЕ

ПОВЫШАЕМ КВАЛИФИКАЦИЮ И ОБУЧАЕМ:

- Построению систем АСУ ТП на объектах газораспределения;
- Проектным решениям и методам подбора оборудования с учетом особенностей объектов;
- Эксплуатационным характеристикам оборудования систем автоматизации;
- Индивидуальным подходам технического обслуживания и послегарантийного сопровождения.
- Работой со службой поддержки;
- Методам интеграции и программно-аппаратной стыковки оборудования систем автоматизации и диспетчерских пунктов сторонних производителей.

ПРОЕКТЫ

ВНЕДРЕНИЕ ТЕЛЕМЕТРИИ НА ГАЗОРАСПРЕДЕЛИТЕЛЬНЫХ ОБЪЕКТАХ



ПРОЕКТЫ

ВНЕДРЕНИЕ СИСТЕМЫ «СКЗП»



ПРОЕКТЫ

ВНЕДРЕНИЕ СИСТЕМЫ «АСДУЗА»



ПРОЕКТЫ

ВНЕДРЕНИЕ СИСТЕМЫ КОНТРОЛЯ ДАВЛЕНИЯ УЧАСТКА ГАЗОПРОВОДА



ПРОЕКТЫ

ВНЕДРЕНИЕ КОНТРОЛЛЕРОВ ТЕЛЕМЕТРИИ ДЛЯ ОБЪЕКТОВ ЭХЗ



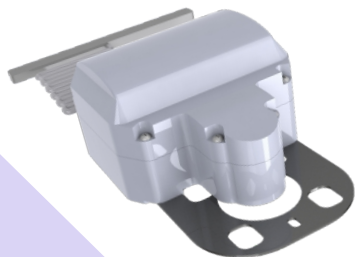
ПРОЕКТЫ

ПОСТАВКА СТАНЦИЙ КАТОДНОЙ ЗАЩИТЫ



ПРОЕКТЫ

ВНЕДРЕНИЕ МОНИТОРИНГА И КОНТРОЛЯ СУГ В РЕЗЕРВУАРАХ



ПРОЕКТЫ

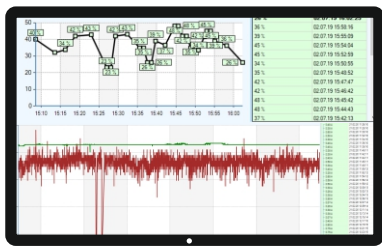
ВНЕДРЕНИЙ РЕШЕНИЙ ДЛЯ ТЕПЛОЭНЕРГЕТИКИ



ПРОЕКТЫ

ИНТЕГРАЦИЯ SCADA-СИСТЕМЫ «МОНИТОР ТЕЛЕМЕТРИИ»

В ГРО

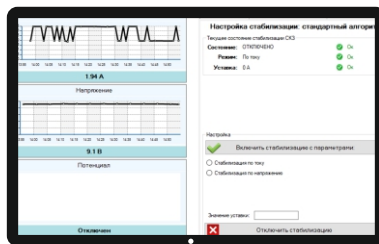


**ОТОБРАЖЕНИЕ
ДАННЫХ**

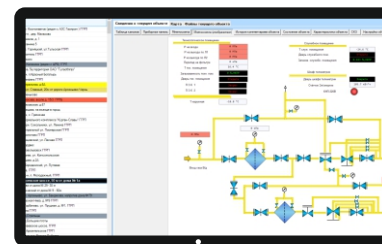
**ПОСТРОЕНИЕ
ОТЧЕТОВ**

**АНАЛИЗ
БЫСТРОДЕЙСТВИЯ**

**УВЕДОМЛЕНИЯ
О НЕШТАТНЫХ
СИТУАЦИЯХ**



**УДАЛЕННОЕ
УПРАВЛЕНИЕ
И НАСТРОЙКА**



**ОТОБРАЖАЕМЫЕ
ТИПЫ
ОБЪЕКТОВ**

**АКТУАЛЬНАЯ РАЗРЕШИТЕЛЬНАЯ
ДОКУМЕНТАЦИЯ,
КОНТАКТНЫЕ ДАННЫЕ СОТРУДНИКОВ,
ПОДРОБНАЯ ТЕХНИЧЕСКАЯ ИНФОРМАЦИЯ,
ОПРОСНЫЕ ЛИСТЫ
И ДР. ИНФОРМАЦИЯ
НА**



gas.ssoft24.com